

仙塩・利府エリアのポスティングは
当社にお任せください！



塩釜市

多賀城市

七ヶ浜町

利府町

宮城野区

スマイルポスティング

配布料
1枚

2.5 円税抜〜

Your Life株式会社

〈仙台営業所〉〒980-0014 仙台市青葉区本町1丁目13-24 錦ビル1F
〈塩釜営業所〉〒985-0016 塩釜市港町2-8-8-1F
TEL 022-226-8364(代) / FAX 022-774-1778(代)

全エリアGPSロガーで配布管理



配布日：毎月5日～1週間程度

※1月のみ10日から配布。雨天や積雪が続く場合、延びる場合がございます。



料金： (税別)

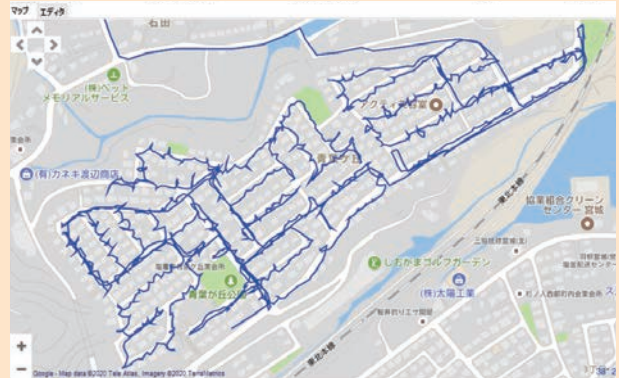
B5・A4	B4・D4	B3・D3	B2・D2
1枚 2.5円 (税別)	1枚 2.9円 (税別)	1枚 4.5円 (税別)	1枚 6.0円 (税別)
※折を加えない状態で納品ください。 折を加えた状態の場合、1円増しとなります。		※折を加えた状態で納品ください。 例：B3サイズは完成B4にて納品ください。	



スマイルポスティングの特徴

全配布スタッフがGPS

ロガー端末(位置測定システム)を所持しポスティングを実施。
チラシの不配を防ぎ、信頼あるポスティングに努めています。



塩釜市港町に配布の拠点があり、
2007年から2020年までの
ポスティング実績は
2,000万枚を超えました。
月間15万部から20万部を扱っています。



チラシを綺麗にセットするため、
折込機を2台所有しています。
手作業に比べ高速かつ正確に
枚数をカウントすることが可能です。





ポスティングエリア



 	塩釜市
 	多賀城市
 	宮城野区
 	利府町
 	七ヶ浜町
	国道45号線
	仙石線
	東北本線

塩釜市 7,150部	
清水沢	1,000部
楓町	250部
松陽台	650部
青葉ヶ丘	400部
庚塚	300部
千賀の台	600部
舟入	400部
玉川	850部
母子沢	250部
新富町	300部
杉の入	500部
藤倉	500部
北浜	250部
月替わり	900部

多賀城市 11,100部	
高橋	1,000部
高崎	850部
東田中	1,300部
丸山	300部
浮島	600部
伝上山	650部
下馬	600部
大代	800部
留ヶ谷	500部
中央	500部
笠神	1,000部
八幡	500部
桜木	600部
城南	450部
鶴ヶ谷	400部
月替わり	1,050部

宮城野区 10,200部	
栄	1,200部
福室	3,000部
出花	700部
高砂	1,100部
田子	1,000部
福田町	1,500部
岩切	1,000部
中野	700部

利府町 5,200部	
菅谷台	700部
青葉台	600部
しらかし台	800部
青山	800部
花園	700部
しおり台	200部
中央	500部
神谷沢	900部

七ヶ浜町 2,750部	
境山	600部
遠山	900部
汐見台	850部
汐見台南	400部

※発行日は時期により変更となる場合がございます。
 ※設置・送付先、ポスティングエリア、及び発行部数は予告なく変更となる場合がございます。
 ※配布期間は、発行日から7日間ほど期間を要します。
 悪天候が続く場合には延びる場合がございます。
 ポスティングの各エリアは全戸配布ではございません。
 原則、投函禁止や配布お断りのお宅は除いています。
 ※お支払い期限は、原則、配布月翌月末までとなります。

チラシ納品先	ユアライフ株式会社 折込センター 〒985-0016 宮城県塩釜市港町2-8-8 TEL 022-226-8364 FAX 022-774-1778
---------------	--



2020年度 ポスティングスケジュール

申込締切	納品締切	配布期間
2020年 6月29日(月)	2020年 6月30日(火)	2020年 7月 5日(日)～ 7月14日(火)
2020年 7月27日(月)	2020年 7月28日(火)	2020年 8月 5日(水)～ 8月12日(水)
2020年 8月28日(金)	2020年 8月31日(月)	2020年 9月 5日(土)～ 9月14日(月)
2020年 9月25日(金)	2020年 9月28日(月)	2020年10月 5日(月)～10月12日(月)
2020年10月28日(水)	2020年10月29日(木)	2020年11月 5日(木)～11月12日(木)
2020年11月27日(金)	2020年11月30日(月)	2020年12月 5日(土)～12月14日(月)
2021年12月25日(金)	2021年 1月04日(月)	2021年 1月10日(日)～ 1月18日(月)
2021年 1月28日(木)	2021年 1月29日(金)	2021年 2月 5日(金)～ 2月12日(金)
2021年 2月25日(木)	2021年 2月26日(金)	2021年 3月 5日(金)～ 3月12日(金)

チラシ納品先	ユアライフ株式会社 折込センター 〒985-0016 宮城県塩釜市港町2-8-8 TEL 022-226-8364 FAX 022-774-1778
---------------	--

スマイルポスティング注文書

〈お申込みご記入欄〉※留意点を必ずお読みください。2回目以降のご注文の場合は会社名と配布月のみご記入で構いません。

配布月	年 月 (毎月5日から配布)				
社名		担当者	様	TEL	
ご住所	〒				
チラシサイズ		配布数	枚		

エリア	配布対応数	注文数	エリア	配布対応数	注文数	エリア	配布対応数	注文数
塩釜市	清水沢	1,000部	多賀城市	高橋	1,000部	宮城野区	栄	1,200部
	楓町	250部		高崎	850部		福室	3,000部
	松陽台	650部		東田中	1,300部		出花	700部
	青葉ヶ丘	400部		丸山	300部		高砂	1,100部
	庚塚	300部		浮島	600部		田子	1,000部
	千賀の台	600部		伝上山	650部		福田町	1,500部
	舟入	400部		下馬	600部		岩切	1,000部
	玉川	850部		大代	800部		中野	700部
	母子沢	250部		留ヶ谷	500部		合計	10,200部
	新富町	300部		中央	500部		利府町	菅谷台
	杉の入	500部		笠神	1,000部	青葉台		600部
	藤倉	500部		八幡	500部	しらかし台		800部
	北浜	250部		桜木	600部	青山		800部
	月替わり	900部		城南	450部	花園		700部
	合計	7,150部		鶴ヶ谷	400部	しおり台		200部
				月替わり	1,050部	中央	500部	
		合計	11,100部	神谷沢	900部			
〈留意点〉 ◆ポスティングエリアは予告なく変更となる場合がございます。 ◆配布開始日は時期により変更となる場合がございます。 ◆配布期間は、発行日から7日間ほど要します。 悪天候が続く場合には延びる場合がございます。ポスティングの各エリアは全戸配布ではございません。原則、投函禁止や配布お断りのお宅は除いています。 ◆お支払い期限は、原則、配布月翌月末までとなります。						合計	5,200部	
						七ヶ浜町	境山	600部
							遠山	900部
							汐見台	850部
		合計	2,750部					